



# DRIVE WHEELS

## MR240

### DATI TECNICI / PERFORMANCE FEATURES

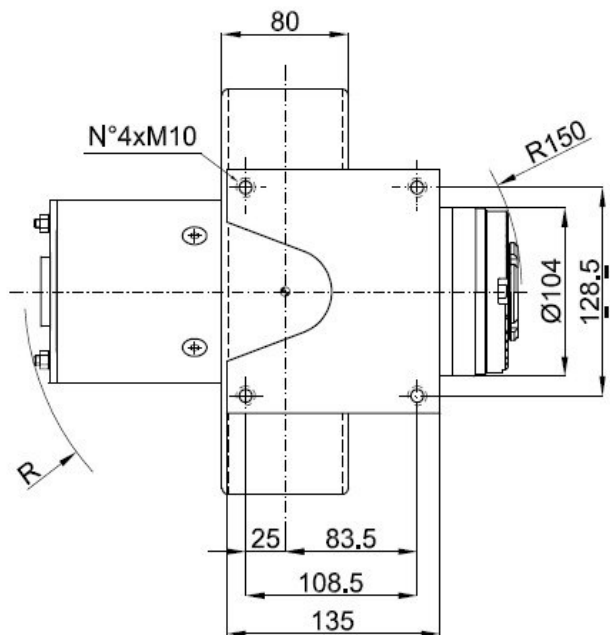
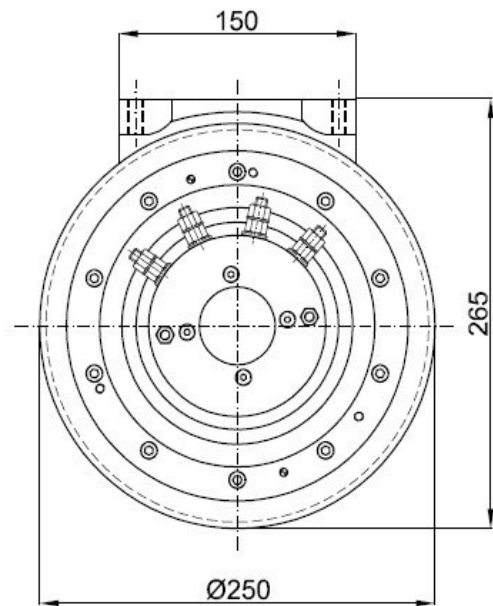
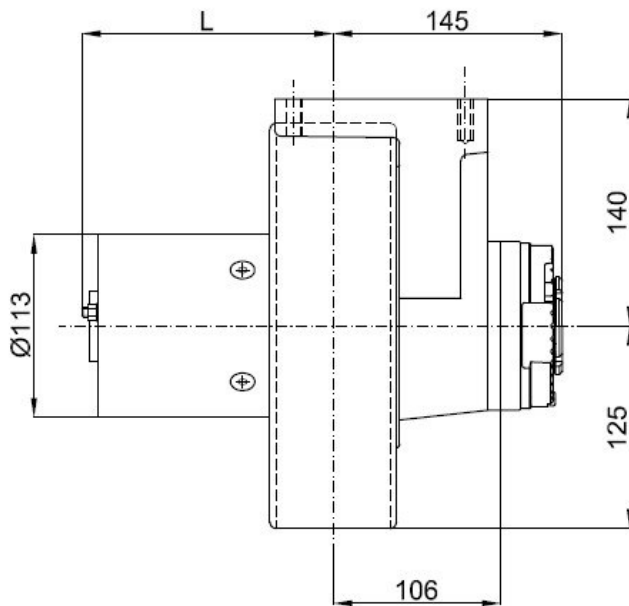
Esempi di motorizzazione (disponibili 12-48V) <i>Motor examples (12-48V available)</i>		700W, 24V, 2500rpm, magneti permanenti <i>permanent magnets</i>	900W, 24V, 2700rpm, serie 4 morsetti <i>series wound 4 terminals</i>	1200W, 24V, 3000rpm, ecc. separata <i>separately excited</i>
<b>Rapporto di riduzione</b> <i>Drive wheel gear ratio</i>	i	32	32	32
<b>Capacità massima di traino</b> <i>Max vehicle weight</i>	kg	1954	2326	2791
<b>Carico max. ruota</b> <i>Max wheel load</i>	kg	1000	1000	1000
<b>Coppia alla ruota</b> <i>Wheel torque</i>	Nm	86	102	122
<b>Corrente assorbita (S2)</b> <i>Current adsorbed (S2)</i>	A	36 (60MIN)	45 (45MIN)	64 (20MIN)
<b>Velocità in piano</b> <i>Vehicle speed on flat</i>	km/h	3,6	4	4,4
<b>Freno e/m con coppia frenante</b> <i>e/m brake torque</i>	Nm	10	10	10
<b>Dia. ruota in poliuretano 90SH</b> <i>Polyurethan 90SH tyre diameter</i>	mm	250	250	250
<b>Peso</b> <i>Weight</i>	kg	31	31	31

### DISPONIBILE A RICHIESTA – AVAILABLE ON REQUEST

- Rapp. di riduzione 19,5:1, 26:1
- Ruota D.250x80 in gomma (carico ammesso 650kg)
- Ruota D.260x80 (codice motoruota **MR245**)
  - gomma.....(carico ammesso 700kg)
  - poliuretano....(carico ammesso 1150kg)
- Gear Ratio 19,5:1, 26:1
- Rubber wheel D.250x80 (Max wheel load 650kg)
- Wheel D.260x80 (drive wheel code **MR245**)
  - rubber.....(max wheel load 700kg)
  - polyurethan....(max wheel load 1150kg)

**N.B.:** “Capacità massima di traino”, “Coppia alla ruota”, “Corrente assorbita” e “velocità in piano” sono sempre riferite alla potenza di targa del motore. Per avere informazioni più dettagliate contattare il nostro ufficio tecnico.

**NOTE:** “Max vehicle weight”, “Wheel torque”, “Current adsorbed” and “Vehicle speed on flat” always refer to the labelled power of the motor. To have detailed information please contact our technical dpt.



## MR240FR

	700W - magneti permanenti - permanent magnets	900W-1200W - ecc. serie - ecc. separata - series wound - separately excited
L (mm)	145	159
R (mm)	151	165