



# STEERING DRIVE WHEELS

## MR240FRS

### DATI TECNICI / PERFORMANCE FEATURES

		700W, 24V, 2500rpm, PM (magneti permanenti)	500W, 24V, 3000rpm, PM (magneti permanenti)	750W, 24V, 3000rpm, sep-ex (eccitazione separata)
<b>Rapporto di riduzione motoruota</b> <i>Drive wheel gear ratio</i>	i	32	26	32
<b>Capacità massima di traino</b> <i>Max vehicle weight</i>	kg	1954	945	1744
<b>Carico massimo ammesso sulla ruota</b> <i>Max wheel load</i>	kg	1000	1000	1000
<b>Coppia alla ruota</b> <i>Wheel torque</i>	Nm	86	41	76
<b>Corrente assorbita</b> <i>Current adsorbed</i>	A	36	30	40
<b>Velocità in piano</b> <i>Vehicle speed on flat</i>	m/min	61	90.5	74
<b>Freno e/m con coppia frenante</b> <i>e/m brake torque</i>	Nm	10	10	10
<b>Diametro ruota in poliuretano</b> <i>Polyurethan tyre diameter</i>	mm	250	250	250
<b>Potenza motore sterzo</b> <i>Steering motor power</i>	W	85	85	85
<b>Velocità motore sterzo</b> <i>Steering motor speed</i>	rpm	4000	4000	4000
<b>Rapporto di riduzione sistema di sterzo</b> <i>Steering system ratio</i>	i	442	442	442
<b>Velocità di sterzata</b> <i>Steering speed</i>	°/sec	54	54	54
<b>Peso</b> <i>Weight</i>	kg	50	50	50

### DISPONIBILE A RICHIESTA – AVAILABLE ON REQUEST

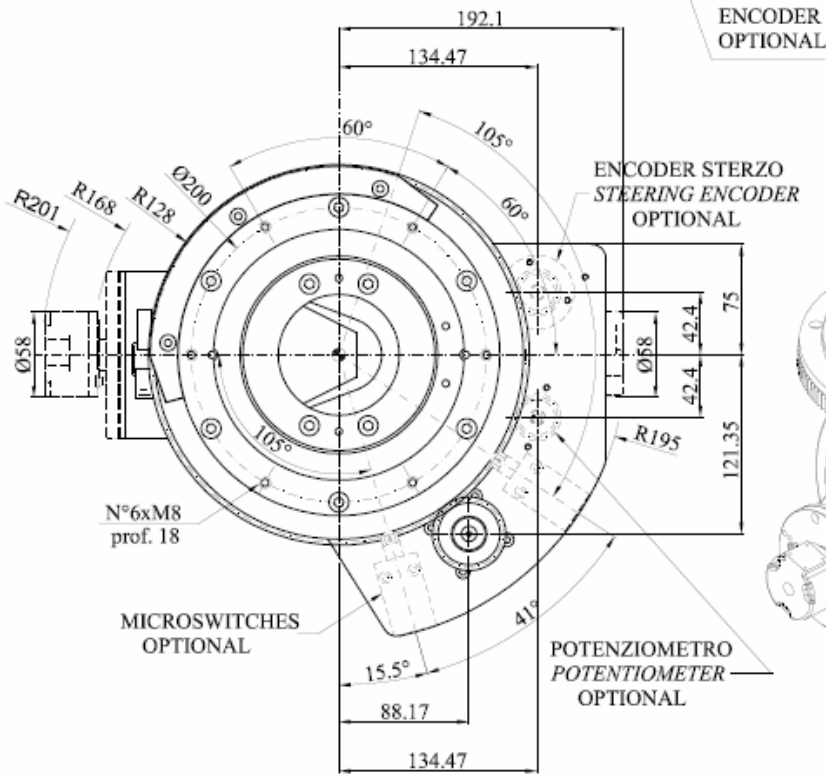
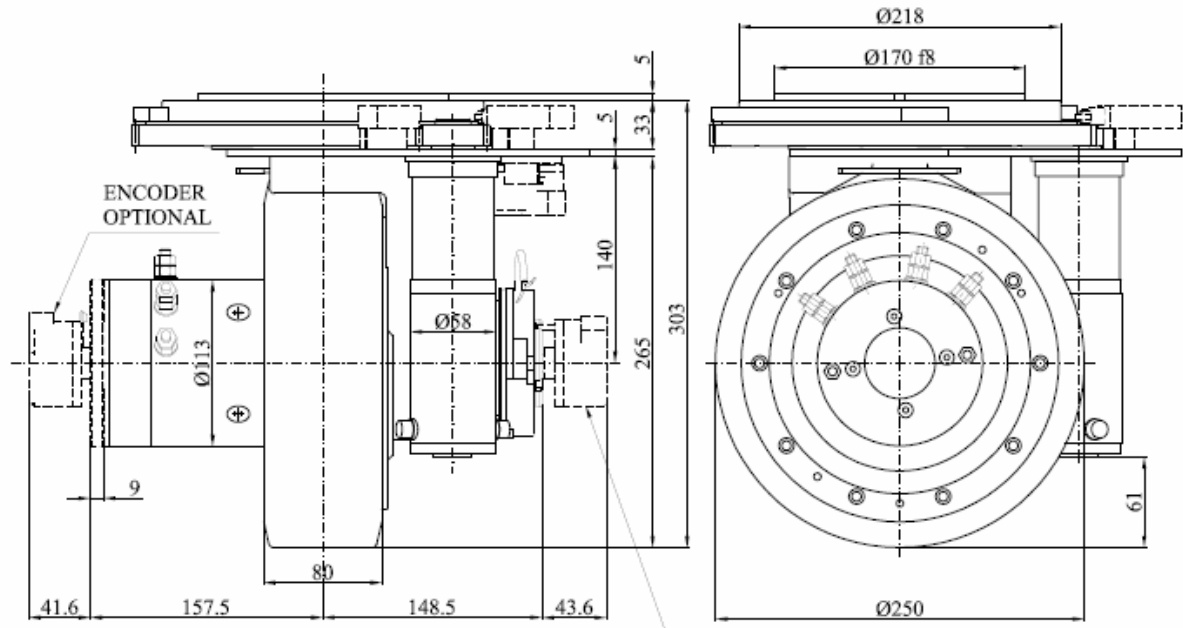
**Rapp. di riduzione 19.5:1 – Ruota D.260x80, 260x100 – Ruota in gomma (Carico ammesso 650kg)**  
*Gear Ratio 19.5:1 – Wheel D.260x80, 260x100 – Rubber tyre (Max load 650kg)*

**N.B.:** “Capacità massima di traino”, “Coppia alla ruota”, “Corrente assorbita” e “velocità in piano” sono sempre riferite alla potenza di targa del motore. Per avere informazioni più dettagliate contattare lo staff Metalrota.

**NOTE:** “Max vehicle weight”, “Wheel torque”, “Current adsorbed” and “Vehicle speed on flat” always refer to the labelled power of the motor. To have detailed information please contact Metalrota’s staff.



# STEERING DRIVE WHEELS



## MR240FRS

