



# STEERING DRIVE WHEELS

## MR260/320FMS

### DATI TECNICI / PERFORMANCE FEATURES

		3000W, 48V, 2000rpm, sep-ex (eccitazione separata)	3500W, 48V, 2000rpm, shunt (eccitazione parallela)	3000W, 36V, 2350rpm, PM (magneti permanenti)
<b>Rapporto di riduzione motoruota</b> <i>Drive wheel gear ratio</i>	i	30	30	30
<b>Capacità massima di traino</b> <i>Max vehicle weight</i>	kg	7666	8943	6524
<b>Carico massimo ammesso sulla ruota</b> <i>Max wheel load</i>	kg	2000	2000	2000
<b>Coppia alla ruota</b> <i>Wheel torque</i>	Nm	430	501	366
<b>Corrente assorbita</b> <i>Current adsorbed</i>	A	80	90	105
<b>Velocità in piano</b> <i>Vehicle speed on flat</i>	m/min	67	67	78.5
<b>Freno e/m con coppia frenante</b> <i>e/m brake torque</i>	Nm	40	40	40
<b>Diametro ruota in poliuretano</b> <i>Polyurethan tyre diameter</i>	mm	320	320	320
<b>Potenza motore sterzo</b> <i>Steering motor power</i>	W	500	500	500
<b>Velocità motore sterzo</b> <i>Steering motor speed</i>	rpm	2800	2800	2800
<b>Rapporto di riduzione sistema di sterzo</b> <i>Steering system ratio</i>	i	282	282	282
<b>Velocità di sterzata</b> <i>Steering speed</i>	°/sec	60	60	60
<b>Peso</b> <i>Weight</i>	kg	172	172	172

DISPONIBILE A RICHIESTA – AVAILABLE ON REQUEST

**Ruota D.300, 350, 406mm con spessori da 100 a 140mm. Motori da 800W a 3500W.**

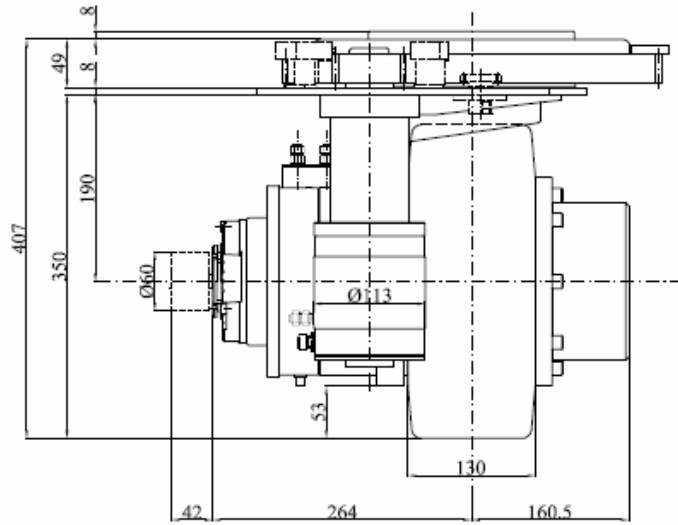
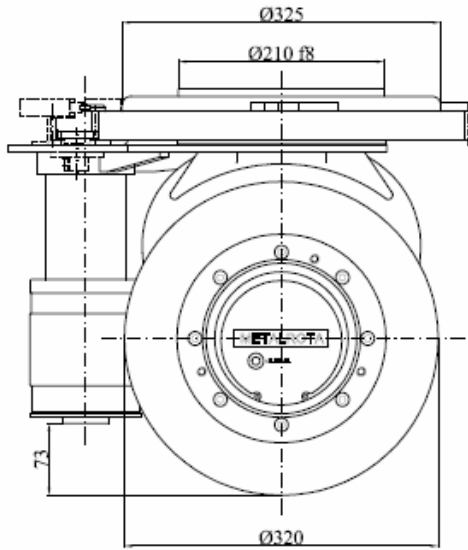
*Wheel D.300, 350, 406mm with thickness from 100 to 140mm. Motors from 800W to 3500W.*

**NOTA: “Capacità massima di traino”, “Coppia alla ruota”, “Corrente assorbita” e “velocità in piano” sono sempre riferite alla potenza di targa del motore. Per avere informazioni più dettagliate contattare lo staff Metalrota.**

**NOTICE: “Max vehicle weight”, “Wheel torque”, “Current adsorbed” and “Vehicle speed on flat” always refer to the labelled power of the motor. To have detailed information please contact Metalrota’s staff.**



# STEERING DRIVE WHEELS



## MR260/320FMS D.191mm

