



DRIVE WHEELS

MR270

DATI TECNICI / PERFORMANCE FEATURES

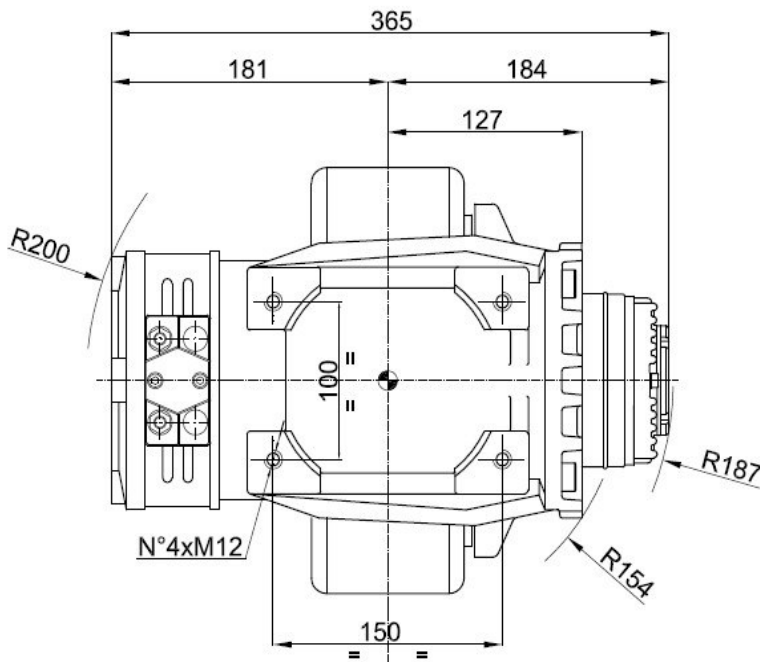
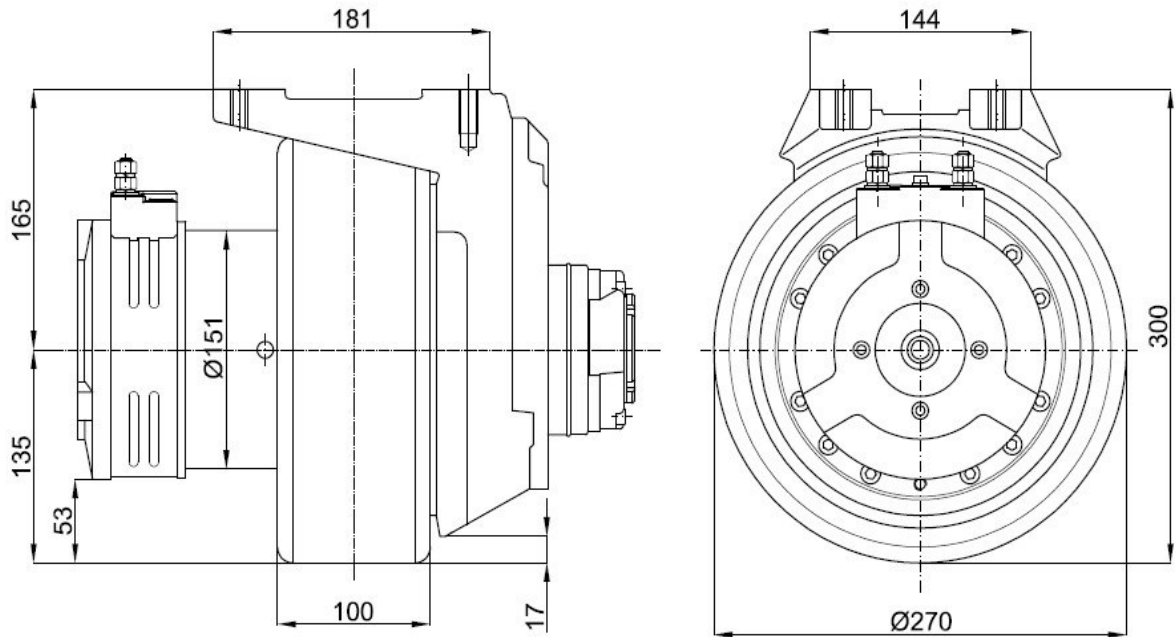
Esempi di motorizzazione (disponibili 12-48V) <i>Motor examples (12-48V available)</i>		1000W, 48V, 1800rpm, magneti permanenti <i>permanent magnets</i>	1000W, 48V, 2500rpm, magneti permanenti <i>permanent magnets</i>	1500W, 24V, 2000rpm, ecc. separata <i>separately excited</i>
Rapporto di riduzione <i>Drive wheel gear ratio</i>	i	34	34	34
Capacità massima di traino <i>Max vehicle weight</i>	kg	3200	2746	3200
Carico max. ruota <i>Max wheel load</i>	kg	1300	1300	1300
Coppia alla ruota <i>Wheel torque</i>	Nm	180	130	244
Corrente assorbita (S2) <i>Current adsorbed (S2)</i>	A	25 (60MIN)	24 (60MIN)	80 (45MIN)
Velocità in piano <i>Vehicle speed on flat</i>	km/h	2,7	3,7	3
Freno e/m con coppia frenante <i>e/m brake torque</i>	Nm	20	20	20
Dia. ruota poliuretano 90SH <i>Polyurethan 90SH tyre diameter</i>	mm	270	270	270
Peso <i>Weight</i>	kg	50	50	50

DISPONIBILE A RICHIESTA – AVAILABLE ON REQUEST

- Rapp. di riduzione 22,89:1
- Gear Ratio 22,89:1

N.B.: “Capacità massima di traino”, “Coppia alla ruota”, “Corrente assorbita” e “velocità in piano” sono sempre riferite alla potenza di targa del motore. Per avere informazioni più dettagliate contattare il nostro ufficio tecnico.

NOTE: “Max vehicle weight”, “Wheel torque”, “Current adsorbed” and “Vehicle speed on flat” always refer to the labelled power of the motor. To have detailed information please contact our technical dpt.



MR270FR