



DRIVE WHEELS

WR151

DATI TECNICI / PERFORMANCE FEATURES

| Esempi di motorizzazione (disponibili 12-48V) <i>Motor examples (12-48V available)</i> | | 2000W, 24V, 2000rpm, serie 4 morsetti <i>series wound 4 terminals</i> | 2500W, 24V, 3800rpm, ecc. separata <i>separately excited</i> | 2000W, 48V, 2000rpm, serie 4 morsetti <i>series wound 4 terminals</i> |
|--|------|--|---|--|
| Rapporto di riduzione <i>Drive wheel gear ratio</i> | i | 25 | 25 | 25 |
| Capacità massima di traino <i>Max vehicle weight</i> | kg | 4000 | 3448 | 4000 |
| Carico max. ruota <i>Max wheel load</i> | kg | 1800 | 1800 | 1800 |
| Coppia alla ruota <i>Wheel torque</i> | Nm | 239 | 157 | 239 |
| Corrente assorbita (S2) <i>Current adsorbed (S2)</i> | A | 105 (60MIN) | 135 (45MIN) | 55 (60MIN) |
| Velocità in piano <i>Vehicle speed on flat</i> | km/h | 3,9 | 7,4 | 3,9 |
| Freno e/m con coppia frenante <i>e/m brake torque</i> | Nm | 20 | 20 | 20 |
| Dia. ruota in Vulkollan <i>Vulkollan tyre diameter</i> | mm | 260 | 260 | 260 |
| Peso <i>Weight</i> | kg | 75 | 75 | 75 |

DISPONIBILE A RICHIESTA – AVAILABLE ON REQUEST

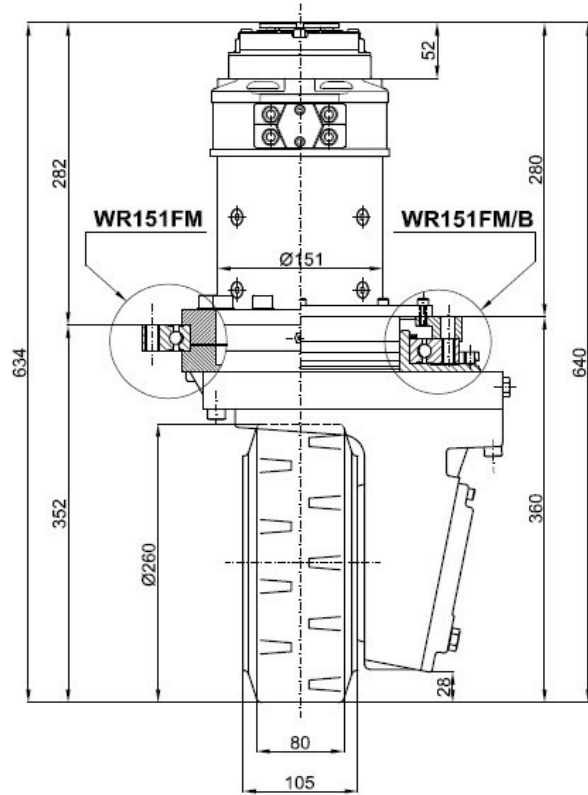
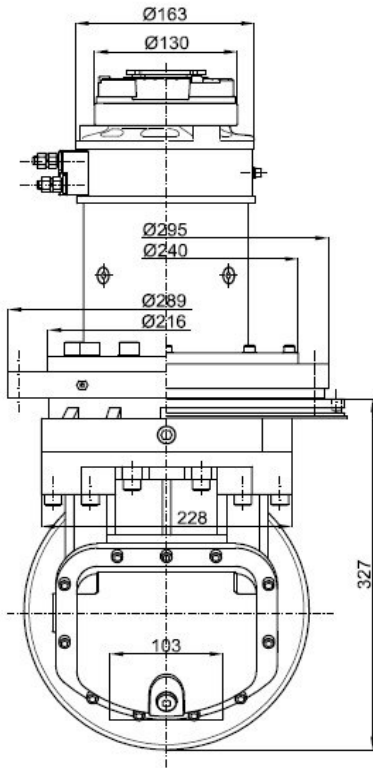
- Rapp. di riduzione 21:1, 18:1, 14:1, 9:1
- Ruota in gomma (Carico ammesso 850kg)
- Gear Ratio 21:1, 18:1, 14:1, 9:1
- Rubber wheel (Max wheel load 850kg)

N.B.:

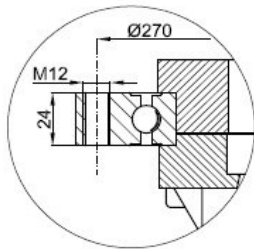
- 1) Versione “WR151FM” con motore pivottante, Versione “WR151FM/B” con motore fisso.
- 2) “Capacità massima di traino”, “Coppia alla ruota”, “Corrente assorbita” e “velocità in piano” sono sempre riferite alla potenza di targa del motore. Per avere informazioni più dettagliate contattare il nostro ufficio tecnico.

NOTE:

- 1) Version “WR151FM” with pivoting motor, Version “WR151FM/B” with fixed motor.
- 2) “Max vehicle weight”, “Wheel torque”, “Current adsorbed” and “Vehicle speed on flat” always refer to the labelled power of the motor. To have detailed information please contact our technical dpt.

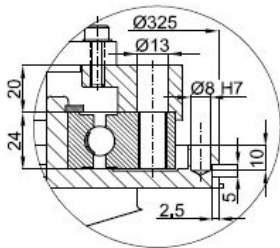


WR151FM



- Motore solidale al riduttore
- D.C. motor integral with the gear box

WR151FM/B



- Motore solidale alla ralla di rotazione
- D.C. motor integral with the slewing bearing

