



DRIVE WHEELS

MR250

DATI TECNICI / PERFORMANCE FEATURES

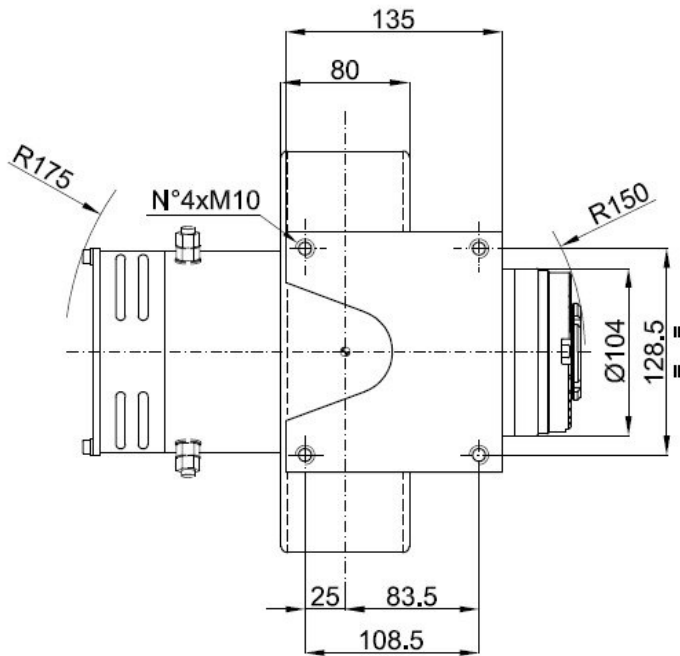
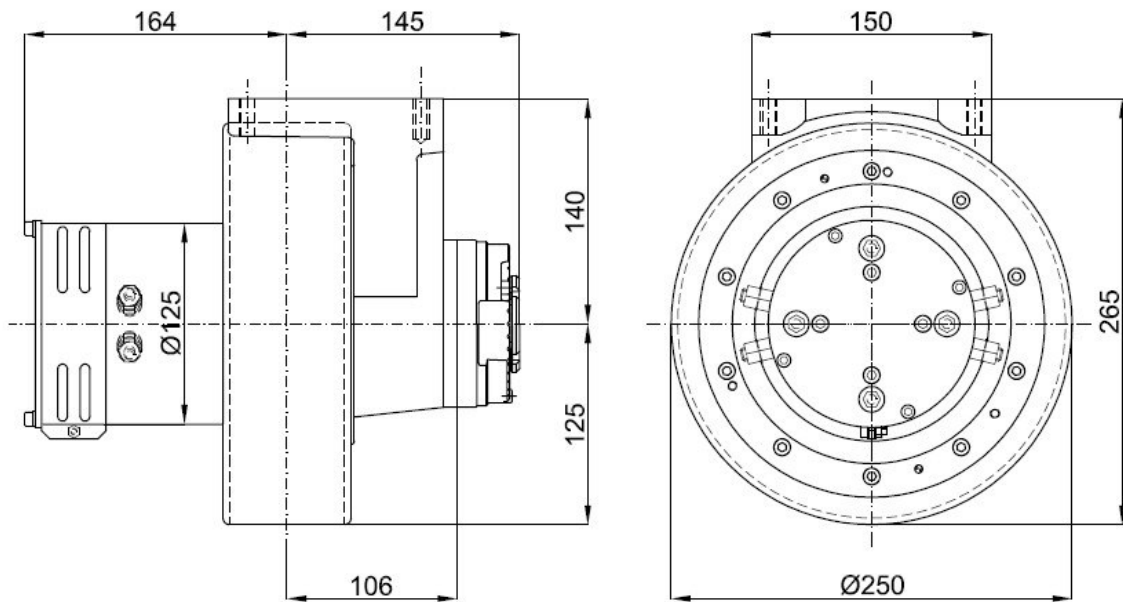
Esempi di motorizzazione (disponibili 12-48V) <i>Motor examples (12-48V available)</i>		1200W, 24V, 2400rpm, serie 4 morsetti <i>series wound 4 terminals</i>	1200W, 48V, 3200rpm, ecc. separata <i>separately excited</i>	800W, 24V, 3000rpm, magneti permanenti <i>permanent magnets</i>
Rapporto di riduzione <i>Drive wheel gear ratio</i>	i	32	32	32
Capacità massima di traino <i>Max vehicle weight</i>	kg	3000	2617	1861
Carico max. ruota <i>Max wheel load</i>	kg	1000	1000	1000
Coppia alla ruota <i>Wheel torque</i>	Nm	153	115	81
Corrente assorbita (S2) <i>Current adsorbed (S2)</i>	A	62 (30MIN)	34 (30MIN)	42 (60MIN)
Velocità in piano <i>Vehicle speed on flat</i>	km/h	3,5	4,7	4,4
Freno e/m con coppia frenante <i>e/m brake torque</i>	Nm	10	10	10
Dia. ruota in poliuretano 90SH <i>Polyurethan 90SH tyre diameter</i>	mm	250	250	250
Peso <i>Weight</i>	kg	32	32	32

DISPONIBILE A RICHIESTA – AVAILABLE ON REQUEST

- Rapp. di riduzione 19,5:1, 26:1
- Ruota D.250x80 in gomma (carico ammesso 650kg)
- Ruota D.260x80 (codice motoruota **MR255**)
 - gomma.....(carico ammesso 700kg)
 - poliuretano.....(carico ammesso 1150kg)
- Gear Ratio 19,5:1, 26:1
- Rubber wheel D.250x80 (Max wheel load 650kg)
- Wheel D.260x80 (drive wheel code **MR255**)
 - rubber.....(max wheel load 700kg)
 - polyurethan.....(max wheel load 1150kg)

N.B.: “Capacità massima di traino”, “Coppia alla ruota”, “Corrente assorbita” e “velocità in piano” sono sempre riferite alla potenza di targa del motore. Per avere informazioni più dettagliate contattare il nostro ufficio tecnico.

NOTE: “Max vehicle weight”, “Wheel torque”, “Current adsorbed” and “Vehicle speed on flat” always refer to the labelled power of the motor. To have detailed information please contact our technical dpt.



MR250FR