



DRIVE WHEELS

MR260/300 - Motor D.151mm

DATI TECNICI / PERFORMANCE FEATURES

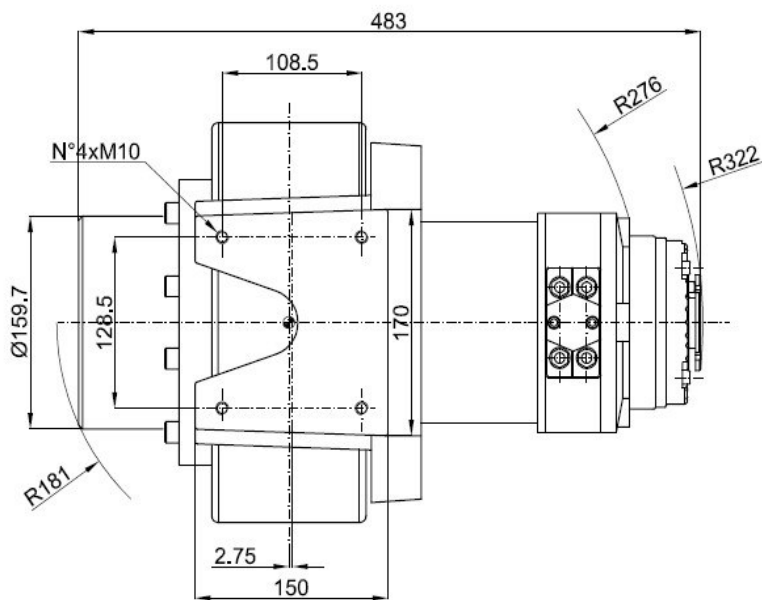
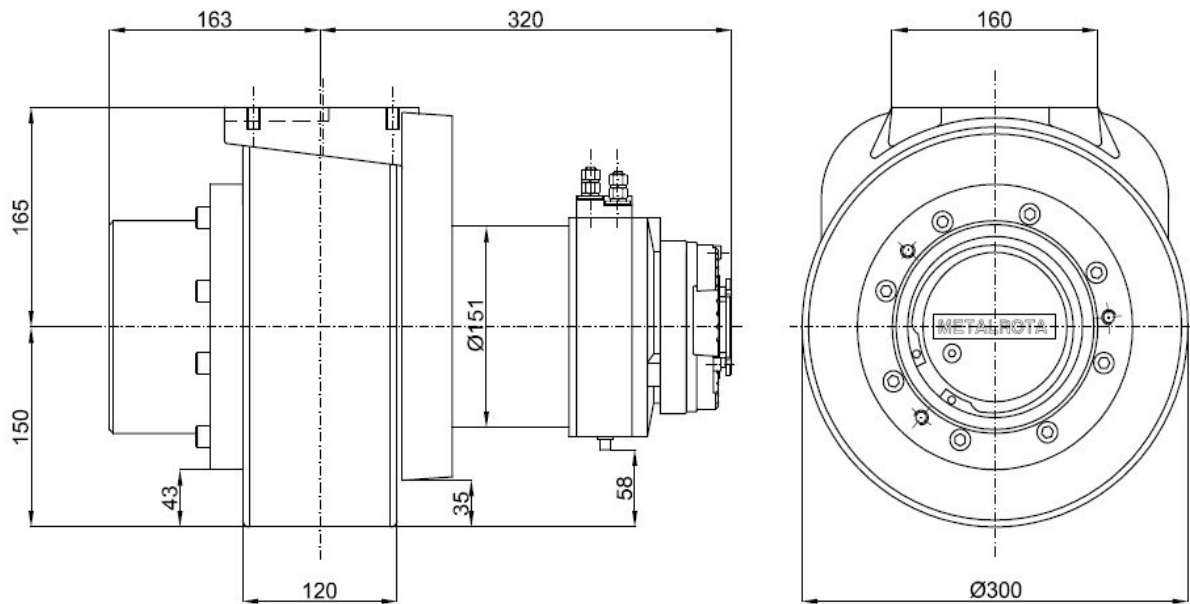
Esempi di motorizzazione (disponibili 12-48V) <i>Motor examples (12-48V available)</i>		2000W, 48V, 2000rpm, serie 4 morsetti <i>series wound 4 terminals</i>	2000W, 36V, 2900rpm, ecc. separata <i>separately excited</i>	2000W, 24V, 2000rpm, serie 4 morsetti <i>series wound 4 terminals</i>
Rapporto di riduzione <i>Drive wheel gear ratio</i>	i	30	30	30
Capacità massima di traino <i>Max vehicle weight</i>	kg	4000	3759	4000
Carico max. ruota <i>Max wheel load</i>	kg	1500	1500	1500
Coppia alla ruota <i>Wheel torque</i>	Nm	286	198	286
Corrente assorbita (S2) <i>Current adsorbed (S2)</i>	A	55 (60MIN)	66 (60MIN)	105 (60MIN)
Velocità in piano <i>Vehicle speed on flat</i>	km/h	3,7	5,4	3,7
Freno e/m con coppia frenante <i>e/m brake torque</i>	Nm	20	20	20
Dia. ruota poliuretano 90SH <i>Polyurethan 90SH tyre diameter</i>	mm	300	300	300
Peso <i>Weight</i>	kg	70	70	70

DISPONIBILE A RICHIESTA – AVAILABLE ON REQUEST

- Ruota in poliuretano 70SH (Carico ammesso 1000kg)
- Polyurethan wheel 70SH (Max wheel load 1000kg)

N.B.: “Capacità massima di traino”, “Coppia alla ruota”, “Corrente assorbita” e “velocità in piano” sono sempre riferite alla potenza di targa del motore. Per avere informazioni più dettagliate contattare il nostro ufficio tecnico.

NOTE: “Max vehicle weight”, “Wheel torque”, “Current adsorbed” and “Vehicle speed on flat” always refer to the labelled power of the motor. To have detailed information please contact our technical dept.



MR260/300FM
D.151mm