



DRIVE WHEELS

MR260/350 - Motor D.191mm

DATI TECNICI / PERFORMANCE FEATURES

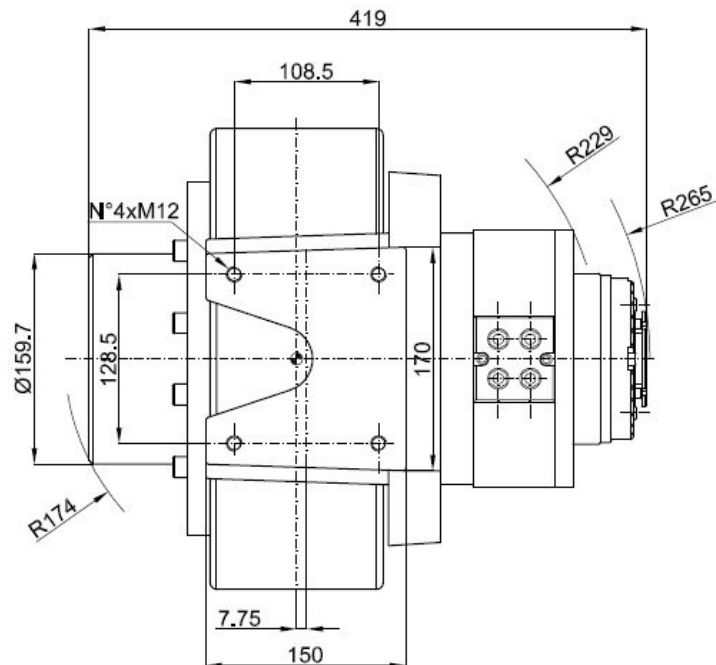
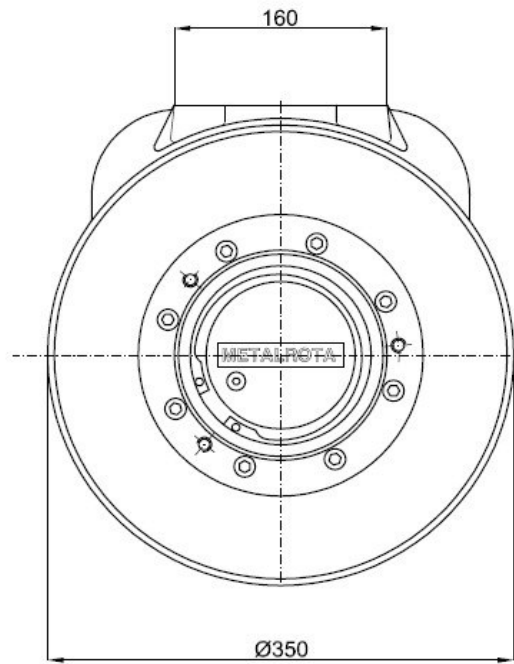
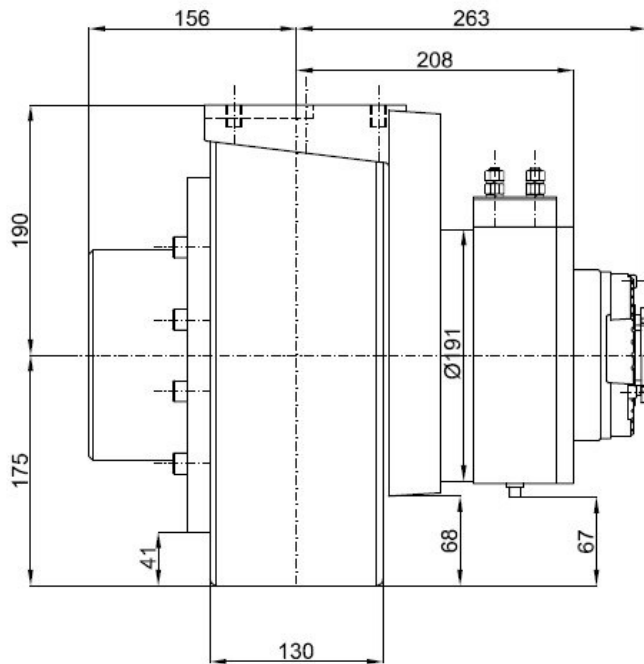
Esempi di motorizzazione (disponibili 24-80V) <i>Motor examples (24-80V available)</i>		3000W, 48V, 2000rpm, ecc. separata <i>separately excited</i>	3500W, 48V, 3000rpm, ecc. separata <i>separately excited</i>	3000W, 24V, 2000rpm, serie 4 morsetti <i>series wound 4 terminals</i>
Rapporto di riduzione <i>Drive wheel gear ratio</i>	i	30	30	30
Capacità massima di traino <i>Max vehicle weight</i>	kg	5500	5451	5500
Carico max. ruota <i>Max wheel load</i>	kg	2000	2000	2000
Coppia alla ruota <i>Wheel torque</i>	Nm	430	334	430
Corrente assorbita (S2) <i>Current adsorbed (S2)</i>	A	80 (60MIN)	90 (50MIN)	160 (60MIN)
Velocità in piano <i>Vehicle speed on flat</i>	km/h	4,4	6,6	4,4
Freno e/m con coppia frenante <i>e/m brake torque</i>	Nm	40	40	40
Dia. ruota poliuretano 90SH <i>Polyurethan 90SH tyre diameter</i>	mm	350	350	350
Peso <i>Weight</i>	kg	123	123	123

DISPONIBILE A RICHIESTA – AVAILABLE ON REQUEST

- Ruota in poliuretano 70SH (Carico ammesso 1400kg)
- Polyurethan wheel 70SH (Max wheel load 1400kg)

N.B.: “Capacità massima di traino”, “Coppia alla ruota”, “Corrente assorbita” e “velocità in piano” sono sempre riferite alla potenza di targa del motore. Per avere informazioni più dettagliate contattare il nostro ufficio tecnico.

NOTE: “Max vehicle weight”, “Wheel torque”, “Current adsorbed” and “Vehicle speed on flat” always refer to the labelled power of the motor. To have detailed information please contact our technical dpt.



MR260/350FM
D.191mm