



DRIVE WHEELS

MR300

DATI TECNICI / PERFORMANCE FEATURES

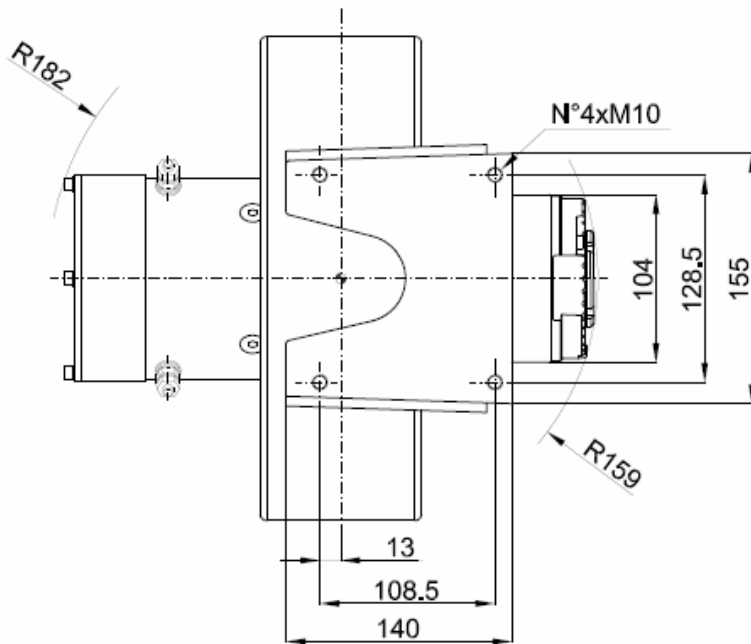
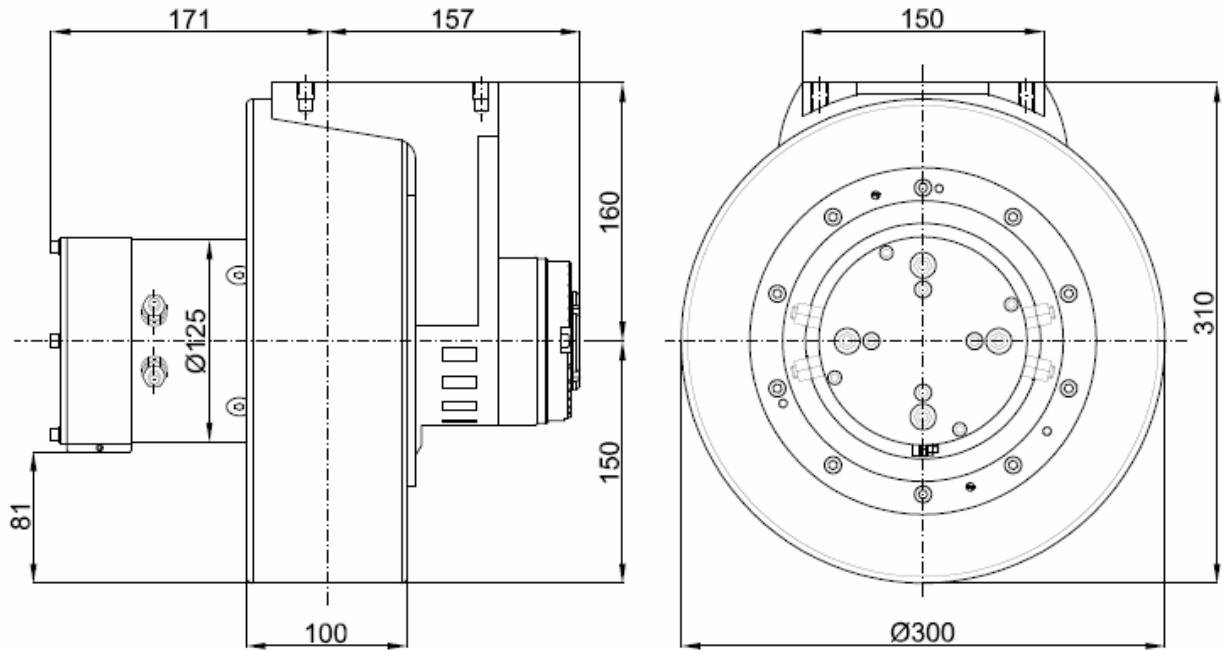
| Esempi di motorizzazione (disponibili 12-48V) <i>Motor examples (12-48V available)</i> | | 1200W, 24V, 2400rpm, serie 4 morsetti <i>series wound 4 terminals</i> | 1200W, 48V, 3200rpm, ecc. separata <i>separately excited</i> | 800W, 24V, 3000rpm, magneti permanenti <i>permanent magnets</i> |
|--|------|--|---|--|
| Rapporto di riduzione <i>Drive wheel gear ratio</i> | i | 32 | 32 | 32 |
| Capacità massima di traino <i>Max vehicle weight</i> | kg | 2000 | 2000 | 1551 |
| Carico max. ruota <i>Max wheel load</i> | kg | 1350 | 1350 | 1350 |
| Coppia alla ruota <i>Wheel torque</i> | Nm | 153 | 115 | 81 |
| Corrente assorbita (S2) <i>Current adsorbed (S2)</i> | A | 62 (30MIN) | 34 (30MIN) | 42 (60MIN) |
| Velocità in piano <i>Vehicle speed on flat</i> | km/h | 4,2 | 5,6 | 5,3 |
| Freno e/m con coppia frenante <i>e/m brake torque</i> | Nm | 10 | 10 | 10 |
| Dia. ruota poliuretano 90SH <i>Polyurethan 90SH tyre diameter</i> | mm | 300 | 300 | 300 |
| Peso <i>Weight</i> | kg | 32 | 32 | 32 |

DISPONIBILE A RICHIESTA – AVAILABLE ON REQUEST

- Rapp. di riduzione 19,5:1, 26:1
- Ruota D.300x100 in gomma.....(Carico ammesso 750kg)
- Ruota D.300x100 in poliuretano 75SH...(Carico ammesso 900kg)
- Gear Ratio 19,5:1, 26:1
- rubber wheel D.300x100.....(Max wheel load 750kg)
- polyurethan wheel 75SH D.300x100.....(Max wheel load 900kg)

N.B.: “Capacità massima di traino”, “Coppia alla ruota”, “Corrente assorbita” e “velocità in piano” sono sempre riferite alla potenza di targa del motore. Per avere informazioni più dettagliate contattare il nostro ufficio tecnico.

NOTE: “Max vehicle weight”, “Wheel torque”, “Current adsorbed” and “Vehicle speed on flat” always refer to the labelled power of the motor. To have detailed information please contact our technical dpt.



MR300FR