



DRIVE WHEELS

WR425 – Motor D.191mm

DATI TECNICI / PERFORMANCE FEATURES

Esempi di motorizzazione (disponibili 24-80V) <i>Motor examples (24-80V available)</i>		3000W, 24V, 2000rpm, serie 4 morsetti <i>series wound 4 terminals</i>	3500W, 48V, 3000rpm, ecc. separata <i>separately excited</i>	3000W, 24V, 2900rpm, serie 4 morsetti <i>series wound 4 terminals</i>
Rapporto di riduzione <i>Drive wheel gear ratio</i>	i	25	25	25
Capacità massima di traino <i>Max vehicle weight</i>	kg	5035	3916	3472
Carico max. ruota <i>Max wheel load</i>	kg	3100	3100	3100
Coppia alla ruota <i>Wheel torque</i>	Nm	358	279	247
Corrente assorbita (S2) <i>Current adsorbed (S2)</i>	A	150 (60MIN)	90 (50MIN)	165 (60MIN)
Velocità in piano <i>Vehicle speed on flat</i>	km/h	6,1	9,1	8,8
Freno e/m con coppia frenante <i>e/m brake torque</i>	Nm	40	40	40
Dia. ruota in Vulkollan <i>Vulkollan tyre diameter</i>	mm	406	406	406
Peso <i>Weight</i>	kg	160	160	160

DISPONIBILE A RICHIESTA – AVAILABLE ON REQUEST

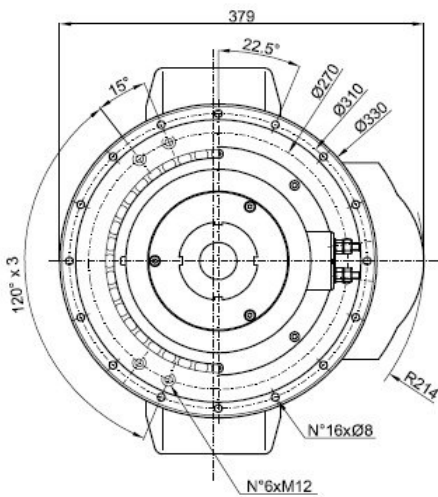
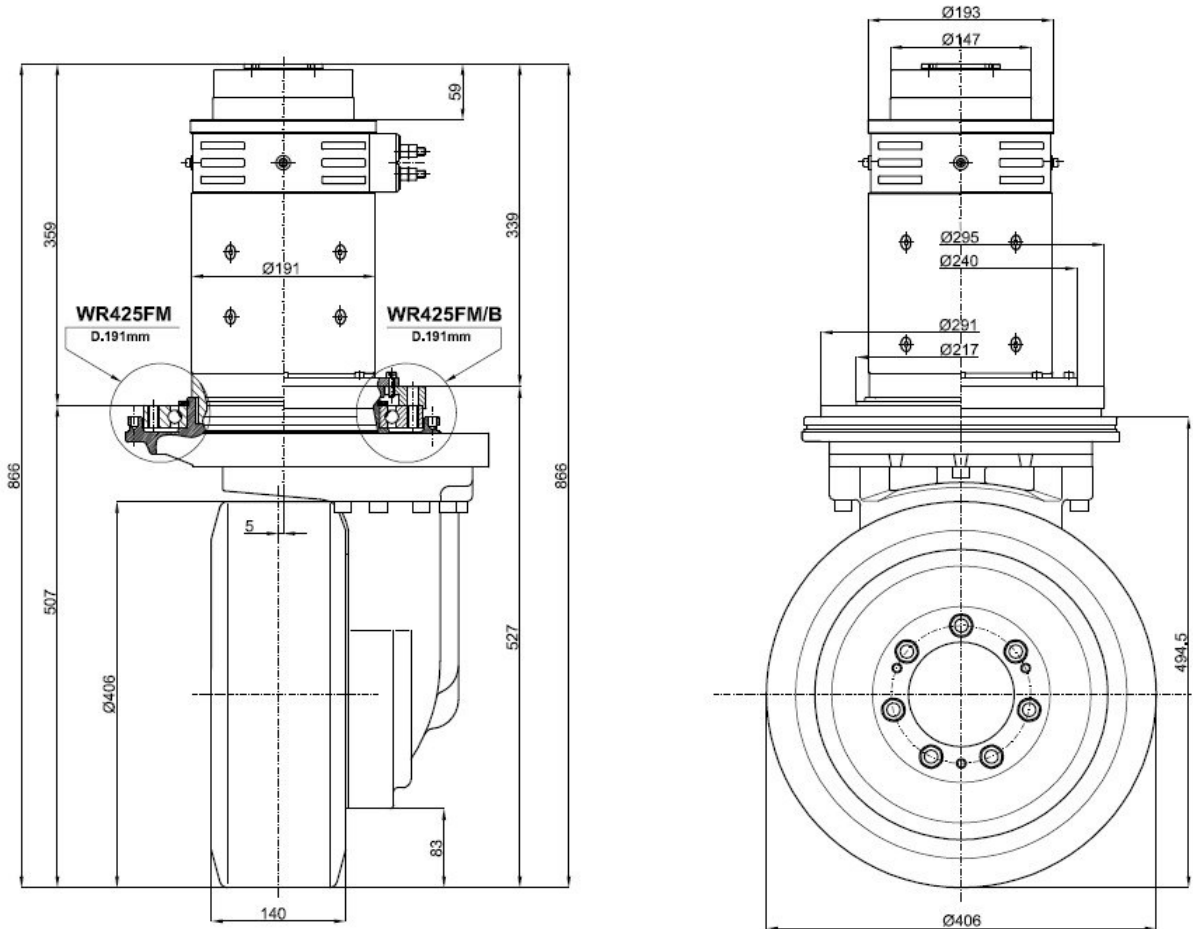
- Rapp. di riduzione 21:1
- Gear Ratio 21:1

N.B.:

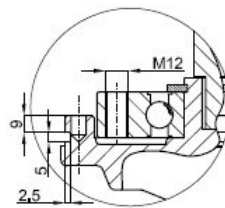
- 1) Versione “WR425FM-D.191mm” con motore pivottante, Versione “WR425FM/B-D.191mm” con motore fisso.
- 2) “Capacità massima di traino”, “Coppia alla ruota”, “Corrente assorbita” e “velocità in piano” sono sempre riferite alla potenza di targa del motore. Per avere informazioni più dettagliate contattare il nostro ufficio tecnico.

NOTE:

- 1) Version “WR425FM-D.191mm” with pivoting motor, Version “WR425FM/B-D.191mm” with fixed motor.
- 2) “Max vehicle weight”, “Wheel torque”, “Current adsorbed” and “Vehicle speed on flat” always refer to the labelled power of the motor. To have detailed information please contact our technical dept.

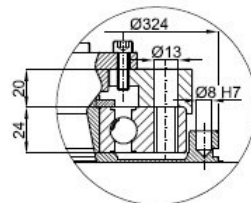


WR425FM-D.191mm



- Motore solidale al riduttore
- D.C. motor Integral with the gear box

WR425FM-D.191mm



- Motore solidale alla ralla di rotazione
- D.C. motor Integral with the slewing bearing